

ChessBase EVO 14

Die Krennwurz'n sitzt verunsichert und wortlos vor einer Rezension – das können Sie nicht glauben lieber Leser? Ist aber die Realität – schon einige Zeit liegen mir Betaversionen von ChessBase 14 vor und ich weiß nicht, was ich davon halten soll, also zäume ich das Pferd von hinten auf und gebe eine klare Kaufempfehlung ab!

**ChessBase 14
Empfohlen von der
Krennwurz'n 2016**

Ist ChessBase 14 besser als ChessBase 13? Check! Hat es neue Funktionen? Check! Ist es das Geld wert? Check! Soll man sich ChessBase 14 kaufen – ein klares Check, denn man darf hier ruhig ein wenig egoistisch sein, denn:

die WM und Weihnachten stehen vor der Tür – gönnen Sie sich etwas für Ihr Hobby!

Ja und wo zum Henker hat die Krennwurz'n dann noch ein Problem? Naja lassen wir die krennwurz'ischen (Pseudo?!)-Bauchschmerzen mal beiseite und werfen einen Blick auf die neuen Funktionen:

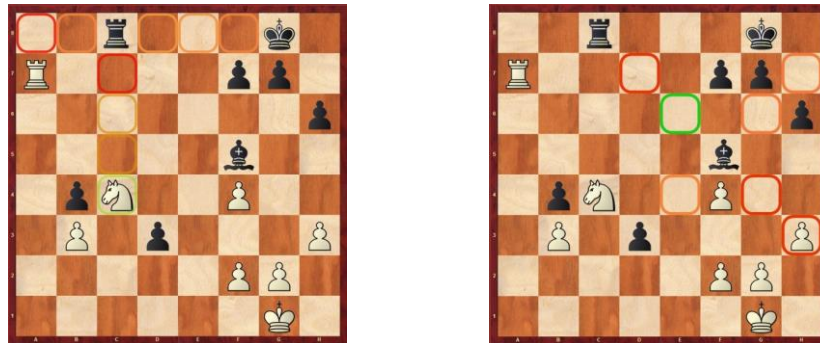
Assisted Analysis (AA)

Sicherlich DIE Innovation von ChessBase 14 und auch eine kleine Vorentscheidung wohin der Weg im ewigen Streit Analyse bzw. Übertragung mit oder ohne Engine gehen könnte: die Analyse **mit Engine ohne Enginebewertung!**



Klickt man den Turm c8 an, so färben sich alle möglichen Zugfelder in den Farben tiefrot (absoluter Blunder) über diverse Rot-, Gelb- und Grüntöne bis tiefgrün (guter Zug) ein. Die

Engine zeigt eine Bewertung des möglichen Zuges ohne die bekannten Plus oder Minus x,y,z oder sogar das gefürchtete 0,00 auszuwerfen. Der User bekommt zwar eine maschinelle Unterstützung, muss dann aber diese farblichen Informationen selbst in Varianten umsetzen. Ich persönlich habe das bei den Übertragungen der WM Partien getestet und war wirklich begeistert, denn man starrt nicht mehr sklavisch auf Zehntelveränderungen von Enginebewertungen, sondern versucht selbst wieder mehr zu verstehen und wird aber sofort ein wenig aufgeweckt, wenn der eigene Wunsch- oder Fragezug im tiefen Rot erscheint.



Wieder der Tc8, aber diesmal in Schwarz und die Farbgebung ist ein wenig blasser und hier zeigt sich auch eine kleine Schwäche des Systems, dass meiner Meinung nach noch nicht optimal auf Engine und Datenbankkenntnisse zugreift. Der stärkste Zug Txc4 ist in der Stellung sehr hellgrün – vielleicht aus zu menschlicher Angst, es könnte ein Rechenfehler vorliegen – und der Zug Le6 ist tiefgrün. Beide Züge gewinnen, aber Txc4 ist kräftiger und auch schöner!



Noch nicht umgesetzt ist die Einbindung von Tablebaseinformationen, aber das ist gar nicht so schlecht, denn hier kann sich der Laie ein wenig eine Vorstellung davon machen, wie die Maschine bei der Farberstellung arbeitet. Vielleicht sollte man hier ebenso wie bei Eröffnungsstellungen die Farbe Blau für Theorie einsetzen.

Aber diese Funktion ist wirklich ein Highlight und ich denke es wird mit den schon implementierten Features wie Drohung anzeigen, etc und den zu erwartenden Weiterentwicklungen eine wirklich wertvolle Funktion für die Zukunft werden.

Video AA <https://youtu.be/doyvwEhIFbY>
Matthias Wüllenweber von CB über AA

Taktische Analyse (TA)

Mit dieser von Fritz übernommenen und verbesserten Funktion kann man nun auch in ChessBase 14 eine einzelne Partie oder mehrere Partien aus einer Datenbank einer schnellen automatischen Analyse unterziehen und man bekommt für den Durchschnittsspieler sicherlich sehr brauchbare Ergebnisse und eine gute Übersicht, was in der eigenen Partie alles möglich gewesen wäre.

Notation = Buch
Notation Referenz Tabelle Training Partieformular LiveBuch Buch

Topalov, V2760 - Caruana, F2823 1-0
D24 Champions Showdown 60m Saint Louis USA 10.11.2016
[Taktische Analyse 1,00 (6s)]

17...De7!+ 18.Td4 La8 19.Lg5 f6? 0.01/18
[19...Dc5+- -1.63/14 Und weiter mit ...Sd5 wäre nett. 20.Lh6 Lc6 21.Lxf8 Txf8]

20.exf6= Dc5 21.Txe6 Df5 22.Te5!
[Und nicht 22.Dxc7 Lf7 23.Te5 Dc8 24.Dxc8 Tfc8 25.hxg6 hxg6*]

22...Db1+ 23.Kh2 Und Lh6 würde nun gewinnen. **gxh5?** 3.66/17

[23...Lf7= 0.25/17]

24.Lh6+- Lg6? 10.43/18
[24...Dg6 3.25/20]

25.Lxf8 Txf8 26.Dg5

Weiss will mit Dh6 Matt setzen. **Dxa2 27.Te7 Dxf2 28.Tg7+ Kh8 29.Txg6**
[Schwächer ist 29.Txc7 Df5 30.Tf7 Ta8 31.Dxf5 Lxf5=]

Taktische Analyse

Zeit: 6
Ergebnisse für
 Fors Mittel Qual
 Bewertungen in Notation
 Beklebte Kommentare löschen
 Training
 Erweitern

OK Abbrechen

Man bekommt so einen schnellen Überblick über die Partie und das ist sicherlich auch ein praktisches Feature, wenn man schnell ein paar Analysen für die Homepage des Vereins oder eines Turniers braucht – denn so in zirka 20 Minuten je nach Leistungsstärke des eigenen Computers hat man brauchbare Ergebnisse, die man nur noch mit eigenem Senf auffetten muss – eine Arbeitserleichterung!

Video TA https://youtu.be/9DermJ1p_MI
Matthias Wüllenweber von CB über TA

Viele kleine Verbesserungen

Es kommt mehr Farbe ins Spiel – nein keine Angst, die FIDE hat keine zusätzliche Farbe ins Regular aufgenommen – ChessBase hat einen Weg gesucht, Partien mit vielen verästelten Kommentaren etwas übersichtlicher zu machen und die Varianten und Untervarianten in zarte Pastellfarben gehüllt.

Carlsen, Magnus 2017 - Karpajin, Sergey 2769 1-0
D00 ASGM FRCM 2016 New York 11.11.2016
[Bukar Potemkinov]

Notes by Raulen Potemkinov: The first game of the World Championship match in New York is over. Personally I hope to learn something from the match and to see how modern chess develops. **1.d4 2.d5 3.d6 4.d7** In an interview with Norwegian TV before the match I had predicted that both players will play 1.d4. In my opinion nowadays I do give White more options to reach complicated positions and to create tension. But I didn't expect the Trompowsky though Carlsen had played it before. Maybe Carlsen wants to force the team of Karpajin to study each and every game he has ever played! At any rate, the next games will reveal his strategy for the match. **d8** Black's most solid response.

[If you want to complicate things you can go for **2.g4**]
[For **2.g4**, 3.e4 4.e4 5.d6] d6! which leads to asymmetrical positions. But in World Championship matches the players usually play solidly with Black while trying to press with White. Therefore **2... d5** is an understandable decision.]

3.d4 4.d5 5.d6 6.d7

[White wants to keep more tension he can play **3.g4** leading to a Chigorin defense with colors reversed. The text move gives Black more options to resolve the tension in the center.]

5.d6 There is nothing wrong with this natural development move. It seems as if Karpajin - like everyone else - was a bit by surprised by his opponent's opening choice and decided to calm-down and to spend some time to find out where danger might be lurking in his position.

[I don't think that anything is wrong with **5.g6** either. 6.g7 (6.g8 45 16 5d7]
(Here I once played **3.La5** 7.d4 8.e4 **9.Lg7** 9.Lxf4 Lf8 10.O-O 5d7 and I think in this position Black has solved all of his problems. 11.d4! Dd7 12.Ta7 Qd4 13.Qc3 Ld6 14.Qh6 Ta6 15.Qg6 Qd4 16.Qd4 Qd4 17.Qe5 Tcd8 18.Ld4 Td8 19.Qd4 Rf7 20.gg Tcd1 21.fcd1 Tcd1+ 22.Scd2 Dc7 23.Sd3 Q5 24.Dd1) as 25.Dd1 Dd6 26.Sd4 Dd4 27.Qe5 Lc5 28.Sd3 Dd5 29.Ld5 Dc7 30.Lf1 Ld7 1/2 (30) Andriian D-Ponomarev/R-Moscow Blitz 2015.)

T of d4 4.e4 5.d5 5.Sd6 c3 10.bac3 bxc3 11.Sd2 1g1 12.Sd3 1g 13.d4 1g 13.d4 and in this position Magnus somehow managed to complicate things and to outplay Vladimir Kramnik: 1-0 (72) Carlsen,M (2864) -Kramnik,V (2803); Moscow RUS 2013. But I think this was not due to the opening. Kramnik was in bad shape in this tournament, he played badly and finished last. It is interesting that Karpajin also took part in this tournament and with his good memory he probably remembered the Carlsen-Kramnik game.]

Die Schnellkommentierungsleiste wurde ausgebaut und auch die Trainingsfragen wurden überarbeitet und sind nun noch besser nutzbar. Eine ChessBase eigene Konvention wurde über Bord geworfen und Speichern ersetzt nun wie in vielen Programmen üblich die aktuelle Partie ohne wie bisher ungewollt Dubletten in der Datenbank zu erzeugen. Ersetzen entfällt daher komplett und will man eine eigene Version speichern, so bleibt der übliche Weg „Speichern als ...“. Ich denke eine sehr sinnvolle Änderung – manchen wird hier die vollwertige Rückgängigfunktion fehlen, aber ich vermute mal, dass dies bei Schachpartien, Varianten und Kommentaren nicht so einfach umzusetzen wäre.

Praktisch ist auch, dass man jetzt aus dem Programm direkt Zugriff auf seinen CB-Account hat – allerdings fehlt hier noch der Zugriff auf den Shop, aber das kann ja noch werden. Es gibt weitere – ich möchte fast sagen unzählige – kleine Verbesserungen an allen Ecken und Enden des Programms, die man nicht alle testen und erwähnen kann, da hilft nur sich das Programm selbst zu kaufen – Schleichwerbung ;-). Eine möchte ich dennoch erwähnen: man kann jetzt Suchmasken speichern und die aktuelle Stellung direkt in die Suchmaske übernehmen.



Warum meckert die Krennwurz trotzdem?

Jetzt mal Butter bei die Fische!! ChessBase 14 ist besser als die Vorgänger, es gibt wesentliche Neuerungen und die Krennwurz hat Bauchschmerzen und weiß nicht was sie schreiben soll??

„Gute Mädchen kommen in den Himmel, böse überall hin!“ – dieses Bonmot, das es auch als Buchtitel gibt, könnte ein Teil der Antwort sein. ChessBase „EVO“ 14 ist wirklich solide und brav, aber es ist keine „sündige, teuflische Eva“ die wirklich reizt und Sehnsüchte auslöst. Eine – nein DIE – beste Datenbanksoftware für Schach, aber es fehlt mir ein wenig der Blick auf die Konkurrenz und deren Angebote und die damit verbundenen klaren Konten. Das Angebot von ChessBase ist mittlerweile so vielfältig, dass man es auch als unübersichtlich bezeichnen könnte.

Die Konkurrenz punktet nicht mit mehr oder besseren Features sondern mit Einfachheit und Übersichtlichkeit. Wenn man weiß wie, dann bekommt man bei ChessBase mehr und tiefere Informationen als anderswo, aber anderswo bekommt man zwar weniger Informationen erhalten, aber diese werden viel einfacher am Silbertablett serviert. Vielleicht wird die Krennwurz alt, faul und träge, aber die verdammte Aufgabe in unserer Informationsgesellschaft ist nun mal die Informationen schnell, kompakt und übersichtlich zu liefern – auch wenn es unmöglich ist, die im Schach enthaltene Information twitterlike

in 140 Zeichen zu liefern, so wünschen wir uns das Unmögliche doch ... versteckt in unserem Herzen!

Konkret ansprechen möchte ich dabei beispielsweise den Teil „Übertragungen“ bei playchess.com:

Turnier	Runde	Punkte	Läuft	Kilbize	Wichti...	Ergebnis	Leiter
Alle Partien	49	2	142	1			
Wichtige Übertragungen	1	57	1				
New York, AGON FWCM 2016	3 (Mon.)	1	57	1			
Saint Louis, Champions Showdown 201...	21 (Mon.)	2	26				
Saint Louis, Champions Showdown 201...	13 (Mon.)	2	22				
ChessGU, Super Tournament XXV 4CPU	11 (Mon.)	1	10				
Saint Louis, Champions Showdown 201...	19 (Mon.)	2	8				
Saint Louis, Champions Showdown 201...	8 (Mon.)	2	4				
Klaus Bischoff	(Tue.)	1	4				
Saint Louis, Champions Showdown 201...	17 (Mon.)	2	3				
Saint Louis, Champions Showdown 201...	14 (Mon.)	2	2				
Saint Louis, Champions Showdown 201...	7 (Mon.)	2	1				
Saint Louis, Champions Showdown 201...	11 (Mon.)	2	1				
Saint Louis, Champions Showdown 201...	15 (Mon.)	2	1				
Saint Louis, Champions Showdown 201...	22 (Mon.)	2	1				
Saint Louis, Champions Showdown 201...	24 (Mon.)	2	1				
New York, AGON FWCM 2016	1 (Mon.)	1	1				
New Delhi, National Women Premier 2...	11 (Mon.)	6					
Saint Louis, Champions Showdown 201...	9 (Mon.)	2					
Saint Louis, Champions Showdown 201...	10 (Mon.)	2					
Saint Louis, Champions Showdown 201...	12 (Mon.)	2					
Saint Louis, Champions Showdown 201...	16 (Mon.)	2					

Weiß	EluWeiß	Schwarz	Elu...	Ergeb...	Kie...	Turnier	Zeitk...	Begin	Typ	R.	ECO	Z...
Carlsen,Magnus	2857	Karjakin,Sergey	2769	1½-1½	57	New York/USA, AGON FWCM 2016	18:57 na.	Übertr...	3	C67	78	

Wenn ich auf diese Liste schaue, bekomme ich Augenkrebs, der Kopf wird glutrot, wie nach einer zu starken Prise Kren am Jausenbrot und dann setzen tiefe Depressionen ein! Ich ungeduldiger User kann nicht nach Spieler suchen (das geht sogar bei der CB-Gratisapp am Handy), die Turniere sind nach Tag, Runden und sonst noch was aufgespalten. Und wenn ich jetzt noch wissen möchte, wie es im Turnier steht? Die Partien in ChessBase speichern und dann die Turnierstatistik aufrufen geht – aber das ist jenseits aller Eleganz! Aber ich wünsche mir noch mehr: ich will nicht nur eine Tabelle, sondern eine Livetabelle – am besten eine in der ich selbst noch rumbasteln kann und was-wäre-wenn Spielchen visualisieren könnte ...

Natürlich könnte man auch aktuelle Nachrichten in den Übertragungsbereich eingliedern oder schneller und einfacher zugänglich machen – die meisten Informationen sind ja schon im ChessBase System vorhanden – sie müssen nur mehr „einfach“ – das ist die große Schwierigkeit – für den User zugänglich gemacht werden!

Ja, ja – so eine „sündige, teuflische Eva“ könnte schon noch Würze in das Schachleben der Krennwurz bringen – und die Krennwurz könnte sich noch viel mehr vorstellen!



Fazit der Krennwurz

CB14 ist eine konsequente Weiterentwicklung der Vorgängerversion mit ein paar wirklich netten Neuerungen, aber es ist „nur“ eine Evolution und keine Revolution.

Was mir neu gut gefiel:

- + Assisted Analysis (NEU) – die Neuerung!!
- + Taktische Analyse (NEU)
- + Kleine Verbesserungen und
- + wenig optische Veränderungen zur Vorversion

Was mir noch fehlt:

- Vereinigung von ChessBase und Fritz GUI (Grafische Benutzeroberfläche)
- Zusammenstutzen und Vereinheitlichung des Angebotes (Jäten)
- Schreibweise verbessern und Spielerlexikon haben auch noch Potential
- individuelle Anpassungsmöglichkeiten in der Ribbon Button Leiste
- Übersicht über alle Einstellungen, Abos, ... in einem Report (html)
- Firmeneigenes Supportforum

Und bitte nicht vergessen:

ChessBase 14
Empfohlen von der
Krennwurz 2016

die WM und Weihnachten stehen vor der Tür – gönnen Sie sich etwas für Ihr Hobby!

Systemanforderungen ChessBase 14 - Herstellerangaben

Minimum: Pentium-PC, 1 GB RAM, Windows 7, DirectX9 Grafikkarte mit 256 MB RAM, DVD-ROM Laufwerk, Windows Media Player 9 und Internetverbindung (Aktivieren des Programms, ChessBase Cloud und Updates).

Empfohlen: PC Intel Core i5, 2.8 GHz, 8 GB RAM, Windows 10, DirectX10 Grafikkarte (oder kompatibel) mit 512 MB RAM oder mehr, Windows Media Player, Adobe Flash Player (Live-Übertragung), DVD-ROM Laufwerk, Full-HD Monitor und Internetverbindung (Aktivieren des Programms, ChessBase Cloud und Updates).

Internet: Info und Shop www.chessbase.de

Kleingedrucktes (nicht lesenswert)

Lob, Geschenkkörbe, Weinflaschen und Sympathiebekundungen per Email an krennwurz@yaho.de

Kritik, Beschwerden, Unmutsäußerungen bitte nur an info@chessbase.com – aber bitte nur bezüglich des Programms, nicht aber über die Krennwurz – dafür können die nichts!

Ich lege auch eine pdf-Version zum Download bereit – wer ganz erzürnt ist, bitte ausdrucken und ganz genüsslich ganz heftig klein zerreißen und dann gemütlich hinsetzen und ein gutes Glas österreichischen Rotwein trinken!

Danksagung

An jene Leser, die es so weit geschafft haben und noch nicht eingeschlafen sind!

Und zu guter Letzt an ChessBase Hamburg für die Bereitstellung der Betaversionen und der Geduld mit der Krennwurz!